



AZIENDA SANITARIA PROVINCIALE DI REGGIO CAL.



REGIONE CALABRIA

**Mappatura e codifica dell'Articolazione Organizzativa dell'ASP di Reggio C.
Strutture Complesse, Semplici e Semplici Dipartimentali.**

All.A

Area Direzione Generale - AD1

Dip. Area Tecnico Amministrativa - DTA1	Dipartimento Salute Mentale e delle Dipendenze - DSMD1	Dipartimento di Prevenzione - DP1	Dipartimento di Chirurgia - DC1	Dipartimento di Medicina - DM1	Dipartimento di Emergenza Urgenza - DEU1	Dipartimento Materno Infantile area Sud - DMI-1	Dipartimento dei Servizi Integrati - DS11
--	---	---	---------------------------------------	-----------------------------------	---	---	--

Distretto Reggio Calabria - DIRC1	Distretto Jonico - DISJ1	Distretto Tirrenico - DIST1
--------------------------------------	--------------------------------	-----------------------------------

Rete Farmaceutica -
RF1

Macro area Direzionale Strutture in Staff alla Direzione Generale	Dipartimenti	Distretti	Strutture Complesse	Strutture Semplici	Strutture Semplici Dipartimentali	TOTALE STRUTTURE Complesse, Semplici e Semplici Dipartimentali
8	8	3	75	83	21	179

Legenda ultimi due o tre caratteri
del codice:
SC= Struttura Complessa
SD=Struttura Semplice
SSD= Struttura Semplice
Dipartimentale

**ELENCO GENERALE ALFABETICO DELLE STRUTTURE COMPLESSE,
SEMPLICI E SEMPLICI DIPARTIMENTALI DELL'ASP DI REGGIO CALABRIA**

			All. N.1
Numero cronologico	Denominazione Struttura	Tipo	Afferenza
156	ADI	SS	Distretto di Reggio Calabria
167	ADI	SS	Distretto Jonico
178	ADI	SS	Distretto Tirrenico
15	Affari Generali ed ASSicurativi	SC	Dipartimento Area Tecnico Amministrativa
129	Anatomia Patologica - PO Locri	SSd	Dipartimento dei Servizi Integrati
106	Anestesia - PO Locri	SS	Dipartimento di Emergenza
111	Anestesia PO Polistena	SS	Dipartimento di Emergenza
88	Angiologia - PO Locri	SSd	Dipartimento di Medicina
64	ArtroSCopia e chirurgia ginocchio - PO Locri	SS	Dipartimento di Chirurgia
149	ASSistenza primaria mmg pls c.a. specialistica ambulatoriale	SS	Distretto di Reggio Calabria
161	ASSistenza primaria mmg pls c.a. specialistica ambulatoriale	SS	Distretto Jonico

172	ASSistenza primaria mmg pls c.a. specialistica ambulatoriale	SS	Distretto Tirrenico
152	ASSistenza protesica ed integr. Strutt. Resid. Semires. Emb. Pubbl. Riabil.età Scolastica	SS	Distretto di Reggio Calabria
164	ASSistenza protesica ed integr. Strutt. Resid. Semires. Emb. Pubbl. Riabil.età Scolastica	SS	Distretto Jonico
175	ASSistenza protesica ed integr. Strutt. Resid. Semires. Emb. Pubbl. Riabil.età Scolastica	SS	Distretto Tirrenico
148	ASSistenza Sanitaria di Base	SC	Distretto di Reggio Calabria
160	ASSistenza Sanitaria di Base	SC	Distretto Jonico
171	ASSistenza Sanitaria di Base	SC	Distretto Tirrenico
44	Attività medico legali per finalità pubbliche-CommissiOni invalidi civili	SS	Dipartimento di Prevenzione
14	Bilancio e Programmazione	SS	Dipartimento Area Tecnico Amministrativa
94	Cardiologia - PO Gioia T.	SS	Dipartimento di Medicina
87	Cardiologia - PO Locri	SC	Dipartimento di Medicina
92	Cardiologia - PO Polistena	SC	Dipartimento di Medicina
157	Centri territoriali per dialisi	SSd	Distretto di Reggio Calabria
168	Centri territoriali per dialisi	SSd	Distretto Jonico
179	Centri territoriali per dialisi	SSd	Distretto Tirrenico
153	Centro aziendale malattie del metabolismo	SS	Distretto di Reggio Calabria
70	Chirurgia d'urgenza - PO Polistena	SS	Dipartimento di Chirurgia
75	Chirurgia Generale - PO Gioia Tauro	SC	Dipartimento di Chirurgia
60	Chirurgia Generale - PO Locri	SC	Dipartimento di Chirurgia
77	Chirurgia Generale - PO Melito P.S.	SC	Dipartimento di Chirurgia
69	Chirurgia Generale - PO Polistena	SC	Dipartimento di Chirurgia
71	Chirurgia mininvasiva - PO Polistena	SS	Dipartimento di Chirurgia
116	ColpoSCopia e patologia cervico vaginale-PO Locri	SS	Dipartimento Materno Infantile

121	ColpoSCopia e patologia cervico vaginale-PO Polistena	SS	Dipartimento Materno Infantile
13	Contabilità generale, analitica e tesoreria	SS	Dipartimento Area Tecnico Amministrativa
7	Controllo e Verifica Appropriatezza delle prestazioni ospedaliere	SS	Area Direzionale
57	Controllo e vigilanza degli alimenti di origine animale	SS	Dipartimento di Prevenzione
59	Controllo e vigilanza degli allevamenti e delle produzioni zootecniche	SS	Dipartimento di Prevenzione
55	Controllo e vigilanza di sanità animale	SS	Dipartimento di Prevenzione
53	Controllo e vigilanza negli ambienti di lavoro	SS	Dipartimento di Prevenzione
145	Coord. Amm.vo Uff. Liquidazione	SS	Distretto di Reggio Calabria
159	Coord. Amm.vo Uff. Liquidazione	SS	Distretto Jonico
170	Coord. Amm.vo Uff. Liquidazione	SS	Distretto Tirrenico
1	Coordinamento Staff Direzione Strategica	SC	Area Direzionale
126	Coordinamento consultori familiari ed UMD	SSd	Dipartimento Materno Infantile
146	Coordinamento cure palliative aziendali	SSd	Distretto di Reggio Calabria
23	Coordinamento e gestione dei fluSSi informativi	SS	Dipartimento Area Tecnico Amministrativa
2	Coordinamento Medici Competenti	SS	Area Direzionale
114	Coordinamento PET - PPI	SS	Dipartimento di Emergenza
147	Coordinamento sanità penitenziaria aziendale	SSd	Distretto di Reggio Calabria
150	Coordinamento strutture ambulatoriali pubbliche	SS	Distretto di Reggio Calabria
162	Coordinamento strutture ambulatoriali pubbliche	SS	Distretto Jonico
173	Coordinamento strutture ambulatoriali pubbliche	SS	Distretto Tirrenico
30	CSM Area alto Tirreno-DHCH	SC	DIP Salute Mentale e Dipendenze
32	CSM Area baSSo Tirreno-DHCH	SC	DIP Salute Mentale e Dipendenze
24	CSM Area Grecanica-DHCH	SC	DIP Salute Mentale e Dipendenze
28	CSM Area Jonica-DHCH	SC	DIP Salute Mentale e Dipendenze
26	CSM Area Reggio Calabria-DHCH	SC	DIP Salute Mentale e Dipendenze
91	DA DENOMINARE	SS	Dipartimento di Medicina

99	DA DENOMINARE	SS	Dipartimento di Medicina
62	Day Surgery Chirurgia - PO Locri	SS	Dipartimento di Chirurgia
119	Diabetologia Pedriatica	SS	Dipartimento Materno Infantile
124	Diabetologia Pedriatica	SS	Dipartimento Materno Infantile
93	Diagnostica non invasiva - PO Polistena	SS	Dipartimento di Medicina
144	Direzione Distretto	SC	Distretto di Reggio Calabria
158	Direzione Distretto	SC	Distretto Jonico
169	Direzione Distretto	SC	Distretto Tirrenico
19	Economato, gestione logistica, ordini e consegne	SS	Dipartimento Area Tecnico Amministrativa
46	Epidemiologia integrazione salute e ambientale sorveglianza	SSD	Dipartimento di Prevenzione
132	Farmacia - PO Locri	SC	Dipartimento dei Servizi Integrati
134	Farmacia - PO Polistena	SC	Dipartimento dei Servizi Integrati
142	Farmacia Distretto Jonico	SS	Dipartimento dei Servizi Integrati
140	Farmacia Distretto Reggio C.	SS	Dipartimento dei Servizi Integrati
141	Farmacia Distretto Tirrenico	SS	Dipartimento dei Servizi Integrati
135	Farmacia Ospedaliera - PO Gioa Tauro	SS	Dipartimento dei Servizi Integrati
133	Farmacia Ospedaliera - PO Melito P.S.	SS	Dipartimento dei Servizi Integrati
138	Farmacia Territoriale Area Nord	SC	Dipartimento dei Servizi Integrati
139	Farmacia Territoriale Area Sud	SC	Dipartimento dei Servizi Integrati
4	Formazione continua e ricerca dell'eccellenza	SS	Area Direzionale
89	Gastroenterologia - PO Locri	SSd	Dipartimento di Medicina
96	Gastroenterologia - PO Polistena	SSd	Dipartimento di Medicina
16	Gestione delle aSSicurazioni e dei sinistri	SS	Dipartimento Area Tecnico Amministrativa
9	Gestione e Sviluppo risorse umane e formazione	SC	Dipartimento Area Tecnico Amministrativa
11	Gestione personale settore economico	SS	Dipartimento Area Tecnico Amministrativa
10	Gestione personale settore giuridico	SS	Dipartimento Area Tecnico Amministrativa
12	Gestione Risorse Economiche e Finanziarie	SC	Dipartimento Area Tecnico Amministrativa
21	Gestione tecnica degli immobili	SS	Dipartimento Area Tecnico Amministrativa

20	Gestione Tecnico Patrimoniale	SC	Dipartimento Area Tecnico Amministrativa
8	Governo Clinico e Risk - management	SSD	Area Direzionale
6	Governo della Rete Territoriale e degli erogatori	SC	Area Direzionale
51	Igiene degli alimenti e nutrizione	SS	Dipartimento di Prevenzione
5	Ingegneria Clinica	SS	Area Direzionale
155	Integraz. Socio sanitaria e equipes interdiSCipl. Permanente(EIP)	SS	Distretto di Reggio Calabria
166	Integraz. Socio sanitaria e equipes interdiSCipl. Permanente(EIP)	SS	Distretto Jonico
177	Integraz. Socio sanitaria e equipes interdiSCipl. Permanente(EIP)	SS	Distretto Tirrenico
39	Integrazione socio-sanitaria nel disagio minorile	SS	DIP Salute Mentale e Dipendenze
131	Laboratorio d'analisi - PO Locri	SSd	Dipartimento dei Servizi Integrati
137	Laboratorio d'analisi - PO Polistena	SSd	Dipartimento dei Servizi Integrati
61	LaparoSCopia - PO Locri	SS	Dipartimento di Chirurgia
66	LitotriSSia - PO Locri	SS	Dipartimento di Chirurgia
102	MCAE - PO Locri	SC	Dipartimento di Emergenza
108	MCAE - PO Polistena	SC	Dipartimento di Emergenza
100	Medicina Generale - PO Melito P.S.	SC	Dipartimento di Medicina
98	Medicina Generale - PO Gioia Tauro	SC	Dipartimento di Medicina
79	Medicina Generale - PO Locri	SC	Dipartimento di Medicina
90	Medicina Generale - PO Polistena	SC	Dipartimento di Medicina
43	Medicina Legale	SC	Dipartimento di Prevenzione
118	Neonatologia	SS	Dipartimento Materno Infantile
123	Neonatologia	SS	Dipartimento Materno Infantile
82	Neurofisiopatologia & Stroke PO Locri	SS	Dipartimento di Medicina
81	Neurologia (Stroke 1° Liv.) - PO Locri	SC	Dipartimento di Medicina
95	Neurologia (Stroke unit 1° L.) - PO Polistena	SC	Dipartimento di Medicina
125	Neuropsichiatria infantile - Reggio C.	SC	Dipartimento Materno Infantile
67	Oculistica - PO Locri	SSD	Dipartimento di Chirurgia

85	Oncologia - PO Locri	SC	Dipartimento di Medicina
101	Oncologia - PO Melito P.S	SS	Dipartimento di Medicina
76	Ortopedia e Traumatologia - PO Gioia Tauro	SC	Dipartimento di Chirurgia
63	Ortopedia e Traumatologia - PO Locri	SC	Dipartimento di Chirurgia
78	Ortopedia e Traumatologia - PO Melito P.S.	SC	Dipartimento di Chirurgia
72	Ortopedia e Traumatologia - PO Polistena	SC	Dipartimento di Chirurgia
115	Ostetricia e ginecologia - PO Locri	SC	Dipartimento Materno Infantile
120	Ostetricia e ginecologica PO Polistena	SC	Dipartimento Materno Infantile
68	Otorinolaringoiatria - PO Locri	SSD	Dipartimento di Chirurgia
74	Otorinolaringoiatria - PO Polistena	SSD	Dipartimento di Chirurgia
117	Pediatria PO Locri	SC	Dipartimento Materno Infantile
122	Pediatria PO Polistena	SC	Dipartimento Materno Infantile
83	Pneumologia - PO Locri	SC	Dipartimento di Medicina
35	Prevenzione dipendenze (Alcol, fumo - ludopatie)	SS	DIP Salute Mentale e Dipendenze
37	Prevenzione dipendenze (Alcol, fumo - ludopatie) - Melito PS	SS	DIP Salute Mentale e Dipendenze
22	Programmazione, Controllo di Gestione e sistemi informativi aziendali	SC	Dipartimento Area Tecnico Amministrativa
109	Pronto Soccorso OBI - PO Gioia T.	SS	Dipartimento di Emergenza
103	Pronto soccorso OBI - PO Melito P.S.	SS	Dipartimento di Emergenza
18	Provveditorato	SS	Dipartimento Area Tecnico Amministrativa
17	Provveditorato, Economato e Gestione Logistica	SC	Dipartimento Area Tecnico Amministrativa
42	Psichiatria SPDC- PO Bianchi Melacrino M.	SC	DIP Salute Mentale e Dipendenze
40	Psichiatria SPDC-P.O. Locri	SC	DIP Salute Mentale e Dipendenze
41	Psichiatria SPDC-P.O. Polistena	SC	DIP Salute Mentale e Dipendenze
38	Psicologia clinica e prevenzione del disagio giovanile	SC	DIP Salute Mentale e Dipendenze
128	Radiodiagnostica - PO Locri	SS	Dipartimento dei Servizi Integrati
127	Radiologia - PO Locri	SC	Dipartimento dei Servizi Integrati
136	Radiologia - PO Polistena	SC	Dipartimento dei Servizi Integrati

86	Recupero e riabilitazione - PO Locri	SC	Dipartimento di Medicina
97	Recupero e Riabilitazione - PO Polistena	SSd	Dipartimento di Medicina
80	Reumatologia - PO Locri	SS	Dipartimento di Medicina
105	Rianimazione - PO Locri	SS	Dipartimento di Emergenza
48	Sanità pubblica e profilaSSi malattie infettive distretto jonico	SS	Dipartimento di Prevenzione
49	Sanità pubblica e profilaSSi malattie infettive distretto tirrenico	SS	Dipartimento di Prevenzione
45	Screening oncologici, promozione della salute ed educazione sanitaria	SSD	Dipartimento di Prevenzione
34	Sert Area Jonico Tirreno	SC	DIP Salute Mentale e Dipendenze
36	Sert Area Reggio C.-Melito P.S.	SC	DIP Salute Mentale e Dipendenze
151	Servizi integrati alla persona	SC	Distretto di Reggio Calabria
163	Servizi integrati alla persona	SC	Distretto Jonico
174	Servizi integrati alla persona	SC	Distretto Tirrenico
143	Servizio di Farmacovigilanza	SSd	Dipartimento dei Servizi Integrati
56	Servizio igiene degli alimenti di origine animale	SC	Dipartimento di Prevenzione
50	Servizio Igiene degli alimenti e della nutrizione (SIAN)	SC	Dipartimento di Prevenzione
58	Servizio igiene degli allevamenti e delle produzioni zootecniche	SC	Dipartimento di Prevenzione
47	Servizio Igiene e Sanità Pubblica(SISP)	SC	Dipartimento di Prevenzione
3	Servizio Prevenzione e Protezione	SS	Area Direzionale
52	Servizio prevenzione e sicurezza negli ambienti di lavoro (SPISAL)	SC	Dipartimento di Prevenzione
54	Servizio sanità animale	SC	Dipartimento di Prevenzione
154	Servizio socio sanit. Tutela delle fragilità	SC	Distretto di Reggio Calabria
165	Servizio socio sanit. Tutela delle fragilità	SC	Distretto Jonico
176	Servizio socio sanit. Tutela delle fragilità	SC	Distretto Tirrenico
130	Servizio Trasfusionale PO Locri	SSd	Dipartimento dei Servizi Integrati

Allegato n.1
deliberazione n.290 del 30/05/2019

31	SSM Alto Tirreno	SS	DIP Salute Mentale e Dipendenze
33	SSM Area BaSSo Tirreno	SS	DIP Salute Mentale e Dipendenze
29	SSM Area Jonica	SS	DIP Salute Mentale e Dipendenze
27	SSM Area Rc	SS	DIP Salute Mentale e Dipendenze
25	SSM-Area Grecanica	SS	DIP Salute Mentale e Dipendenze
113	SUEM 118	SC	Dipartimento di Emergenza
104	Terapia Intensiva - PO Locri	SC	Dipartimento di Emergenza
110	Terapia Intensiva - PO Polistena	SC	Dipartimento di Emergenza
112	Unità coronarica PO Polistena	SS	Dipartimento di Emergenza
84	Unità subintensiva respiratoria - PO Locri	SS	Dipartimento di Medicina
65	Urologia - PO Locri	SC	Dipartimento di Chirurgia
73	Urologia - PO Polistena	SC	Dipartimento di Chirurgia
107	UTIC - Cardiologia PO Locri	SS	Dipartimento di Emergenza

ELENCO GENERALE PER TIPOLOGIA DELLE STRUTTURE COMPLESSE, SEMPLICI E SEMPLICI DIPARTIMENTALI DELL'ASP DI REGGIO CALABRIA

All. N.2

Numero cronologico	Denominazione Struttura	Tipo	Afferenza
1	Coordinamento Staff Direzione Strategica	SC	Area Direzionale
6	Governo della Rete Territoriale e degli erogatori	SC	Area Direzionale
24	CSM Area Grecanica-DHCH	SC	DIP Salute Mentale e Dipendenze
26	CSM Area Reggio Calabria-DHCH	SC	DIP Salute Mentale e Dipendenze
28	CSM Area Jonica-DHCH	SC	DIP Salute Mentale e Dipendenze
30	CSM Area alto Tirreno-DHCH	SC	DIP Salute Mentale e Dipendenze
32	CSM Area baSSo Tirreno-DHCH	SC	DIP Salute Mentale e Dipendenze
34	Sert Area Jonico Tirreno	SC	DIP Salute Mentale e Dipendenze
36	Sert Area Reggio C.-Melito P.S.	SC	DIP Salute Mentale e Dipendenze
38	Psicologia clinica e prevenzione del disagio giovanile	SC	DIP Salute Mentale e Dipendenze
40	Psichiatria SPDC-P.O. Locri	SC	DIP Salute Mentale e Dipendenze
41	Psichiatria SPDC-P.O. Polistena	SC	DIP Salute Mentale e Dipendenze
42	Psichiatria SPDC- PO Bianchi Melacrino M.	SC	DIP Salute Mentale e Dipendenze
9	Gestione e Sviluppo risorse umane e formazione	SC	Dipartimento Area Tecnico Amministrativa

12	Gestione Risorse Economiche e Finanziarie	SC	Dipartimento Area Tecnico Amministrativa
15	Affari Generali ed ASSicurativi	SC	Dipartimento Area Tecnico Amministrativa
17	Provveditorato, Economato e Gestione Logistica	SC	Dipartimento Area Tecnico Amministrativa
20	Gestione Tecnico Patrimoniale	SC	Dipartimento Area Tecnico Amministrativa
22	Programmazione, Controllo di Gestione e sistemi informativi aziendali	SC	Dipartimento Area Tecnico Amministrativa
127	Radiologia - PO Locri	SC	Dipartimento dei Servizi Integrati
132	Farmacia - PO Locri	SC	Dipartimento dei Servizi Integrati
134	Farmacia - PO Polistena	SC	Dipartimento dei Servizi Integrati
136	Radiologia - PO Polistena	SC	Dipartimento dei Servizi Integrati
138	Farmacia Territoriale Area Nord	SC	Dipartimento dei Servizi Integrati
139	Farmacia Territoriale Area Sud	SC	Dipartimento dei Servizi Integrati
60	Chirurgia Generale - PO Locri	SC	Dipartimento di Chirurgia
63	Ortopedia e Traumatologia - PO Locri	SC	Dipartimento di Chirurgia
65	Urologia - PO Locri	SC	Dipartimento di Chirurgia
69	Chirurgia Generale - PO Polistena	SC	Dipartimento di Chirurgia
72	Ortopedia e Traumatologia - PO Polistena	SC	Dipartimento di Chirurgia
73	Urologia - PO Polistena	SC	Dipartimento di Chirurgia
75	Chirurgia Generale - PO Gioia Tauro	SC	Dipartimento di Chirurgia
76	Ortopedia e Traumatologia - PO Gioia Tauro	SC	Dipartimento di Chirurgia
77	Chirurgia Generale - PO Melito P.S.	SC	Dipartimento di Chirurgia
78	Ortopedia e Traumatologia - PO Melito P.S.	SC	Dipartimento di Chirurgia
102	MCAE - PO Locri	SC	Dipartimento di Emergenza
104	Terapia Intensiva - PO Locri	SC	Dipartimento di Emergenza
108	MCAE - PO Polistena	SC	Dipartimento di Emergenza
110	Terapia Intensiva - PO Polistena	SC	Dipartimento di Emergenza
113	SUEM 118	SC	Dipartimento di Emergenza
79	Medicina Generale - PO Locri	SC	Dipartimento di Medicina
81	Neurologia (Stroke 1° Liv.) - PO Locri	SC	Dipartimento di Medicina
83	Pneumologia - PO Locri	SC	Dipartimento di Medicina

85	Oncologia - PO Locri	SC	Dipartimento di Medicina
86	Recupero e riabilitazione - PO Locri	SC	Dipartimento di Medicina
87	Cardiologia - PO Locri	SC	Dipartimento di Medicina
90	Medicina Generale - PO Polistena	SC	Dipartimento di Medicina
92	Cardiologia - PO Polistena	SC	Dipartimento di Medicina
95	Neurologia (Stroke unit 1° L.) - PO Polistena	SC	Dipartimento di Medicina
98	Medicina Generale - PO Gioia Tauro	SC	Dipartimento di Medicina
100	Medicina Generale - PO Melito P.S.	SC	Dipartimento di Medicina
43	Medicina Legale	SC	Dipartimento di Prevenzione
47	Servizio Igiene e Sanità Pubblica(SISP)	SC	Dipartimento di Prevenzione
50	Servizio Igiene degli alimenti e della nutrizione (SIAN)	SC	Dipartimento di Prevenzione
52	Servizio prevenzione e sicurezza negli ambienti di lavoro (SPISAL)	SC	Dipartimento di Prevenzione
54	Servizio sanità animale	SC	Dipartimento di Prevenzione
56	Servizio igiene degli alimenti di origine animale	SC	Dipartimento di Prevenzione
58	Servizio igiene degli allevamenti e delle produzioni zootecniche	SC	Dipartimento di Prevenzione
115	Ostetricia e ginecologia - PO Locri	SC	Dipartimento Materno Infantile
117	Pediatria PO Locri	SC	Dipartimento Materno Infantile
120	Ostetricia e ginecologica PO Polistena	SC	Dipartimento Materno Infantile
122	Pediatria PO Polistena	SC	Dipartimento Materno Infantile
125	Neuropsichiatria infantile - Reggio C.	SC	Dipartimento Materno Infantile
144	Direzione Distretto	SC	Distretto di Reggio Calabria
148	ASSistenza Sanitaria di Base	SC	Distretto di Reggio Calabria
151	Servizi integrati alla persona	SC	Distretto di Reggio Calabria
154	Servizio socio sanit. Tutela delle fragilità	SC	Distretto di Reggio Calabria
158	Direzione Distretto	SC	Distretto Jonico
160	ASSistenza Sanitaria di Base	SC	Distretto Jonico

163	Servizi integrati alla persona	SC	Distretto Jonico
165	Servizio socio sanit. Tutela delle fragilità	SC	Distretto Jonico
169	Direzione Distretto	SC	Distretto Tirrenico
171	ASSistenza Sanitaria di Base	SC	Distretto Tirrenico
174	Servizi integrati alla persona	SC	Distretto Tirrenico
176	Servizio socio sanit. Tutela delle fragilità	SC	Distretto Tirrenico
2	Coordinamento Medici Competenti	SS	Area Direzionale
3	Servizio Prevenzione e Protezione	SS	Area Direzionale
4	Formazione continua e ricerca dell'eccellenza	SS	Area Direzionale
5	Ingegneria Clinica	SS	Area Direzionale
7	Controllo e Verifica Appropriatezza delle prestazioni ospedaliere	SS	Area Direzionale
25	SSM-Area Grecanica	SS	DIP Salute Mentale e Dipendenze
27	SSM Area Rc	SS	DIP Salute Mentale e Dipendenze
29	SSM Area Jonica	SS	DIP Salute Mentale e Dipendenze
31	SSM Alto Tirreno	SS	DIP Salute Mentale e Dipendenze
33	SSM Area BaSSo Tirreno	SS	DIP Salute Mentale e Dipendenze
35	Prevenzione dipendenze (Alcol, fumo - ludopatie)	SS	DIP Salute Mentale e Dipendenze
37	Prevenzione dipendenze (Alcol, fumo - ludopatie) - Melito PS	SS	DIP Salute Mentale e Dipendenze
39	Integrazione socio-sanitaria nel disagio minorile	SS	DIP Salute Mentale e Dipendenze
10	Gestione personale settore giuridico	SS	Dipartimento Area Tecnico Amministrativa
11	Gestione personale settore economico	SS	Dipartimento Area Tecnico Amministrativa
13	Contabilità generale, analitica e tesoreria	SS	Dipartimento Area Tecnico Amministrativa
16	Gestione delle aSSicurazioni e dei sinistri	SS	Dipartimento Area Tecnico Amministrativa
18	Provveditorato	SS	Dipartimento Area Tecnico Amministrativa
19	Economato, gestione logistica, ordini e consegne	SS	Dipartimento Area Tecnico Amministrativa
21	Gestione tecnica degli immobili	SS	Dipartimento Area Tecnico Amministrativa
23	Coordinamento e gestione dei fluSSi informativi	SS	Dipartimento Area Tecnico Amministrativa

128	Radiodiagnostica - PO Locri	SS	Dipartimento dei Servizi Integrati
133	Farmacia Ospedaliera - PO Melito P.S.	SS	Dipartimento dei Servizi Integrati
135	Farmacia Ospedaliera - PO Gioia Tauro	SS	Dipartimento dei Servizi Integrati
140	Farmacia Distretto Reggio C.	SS	Dipartimento dei Servizi Integrati
141	Farmacia Distretto Tirrenico	SS	Dipartimento dei Servizi Integrati
142	Farmacia Distretto Jonico	SS	Dipartimento dei Servizi Integrati
61	LaparoSCopia - PO Locri	SS	Dipartimento di Chirurgia
62	Day Surgery Chirurgia - PO Locri	SS	Dipartimento di Chirurgia
64	ArtroSCopia e chirurgia ginocchio - PO Locri	SS	Dipartimento di Chirurgia
66	LitotriSSia - PO Locri	SS	Dipartimento di Chirurgia
70	Chirurgia d'urgenza - PO Polistena	SS	Dipartimento di Chirurgia
71	Chirurgia mininvasiva - PO Polistena	SS	Dipartimento di Chirurgia
103	Pronto soccorso OBI - PO Melito P.S.	SS	Dipartimento di Emergenza
105	Rianimazione - PO Locri	SS	Dipartimento di Emergenza
106	Anestesia - PO Locri	SS	Dipartimento di Emergenza
107	UTIC - Cardiologia PO Locri	SS	Dipartimento di Emergenza
109	Pronto Soccorso OBI - PO Gioia T.	SS	Dipartimento di Emergenza
111	Anestesia PO Polistena	SS	Dipartimento di Emergenza
112	Unità coronarica PO Polistena	SS	Dipartimento di Emergenza
114	Coordinamento PET - PPI	SS	Dipartimento di Emergenza
80	Reumatologia - PO Locri	SS	Dipartimento di Medicina
82	Neurofisiopatologia & Stroke PO Locri	SS	Dipartimento di Medicina
84	Unità subintensiva respiratoria - PO Locri	SS	Dipartimento di Medicina
91	DA DENOMINARE	SS	Dipartimento di Medicina
93	Diagnostica non invasiva - PO Polistena	SS	Dipartimento di Medicina
94	Cardiologia - PO Gioia T.	SS	Dipartimento di Medicina
99	DA DENOMINARE	SS	Dipartimento di Medicina
101	Oncologia - PO Melito P.S	SS	Dipartimento di Medicina
44	Attività medico legali per finalità pubbliche- CommiSSioni invalidi civili	SS	Dipartimento di Prevenzione

48	Sanità pubblica e profilassi malattie infettive distretto jonico	SS	Dipartimento di Prevenzione
49	Sanità pubblica e profilassi malattie infettive distretto tirrenico	SS	Dipartimento di Prevenzione
51	Igiene degli alimenti e nutrizione	SS	Dipartimento di Prevenzione
53	Controllo e vigilanza negli ambienti di lavoro	SS	Dipartimento di Prevenzione
55	Controllo e vigilanza di sanità animale	SS	Dipartimento di Prevenzione
57	Controllo e vigilanza degli alimenti di origine animale	SS	Dipartimento di Prevenzione
59	Controllo e vigilanza degli allevamenti e delle produzioni zootecniche	SS	Dipartimento di Prevenzione
116	Colposcopia e patologia cervico vaginale	SS	Dipartimento Materno Infantile
118	Neonatologia	SS	Dipartimento Materno Infantile
119	Diabetologia Pediatrica	SS	Dipartimento Materno Infantile
121	Colposcopia e patologia cervico vaginale	SS	Dipartimento Materno Infantile
123	Neonatologia	SS	Dipartimento Materno Infantile
124	Diabetologia Pediatrica	SS	Dipartimento Materno Infantile
145	Coord. Amm.vo Uff. Liquidazione	SS	Distretto di Reggio Calabria
149	Assistenza primaria mmg pls c.a. specialistica ambulatoriale	SS	Distretto di Reggio Calabria
150	Coordinamento strutture ambulatoriali pubbliche	SS	Distretto di Reggio Calabria
152	Assistenza protesica ed integr. Strutt. Resid. Semires. Emb. Pubb. Riabilit.età Scolastica	SS	Distretto di Reggio Calabria
153	Centro aziendale malattie del metabolismo	SS	Distretto di Reggio Calabria
155	Integraz. Socio sanitaria e équipes interdicipl. Permanente(EIP)	SS	Distretto di Reggio Calabria
156	ADI	SS	Distretto di Reggio Calabria
159	Coord. Amm.vo Uff. Liquidazione	SS	Distretto Jonico
161	Assistenza primaria mmg pls c.a. specialistica ambulatoriale	SS	Distretto Jonico

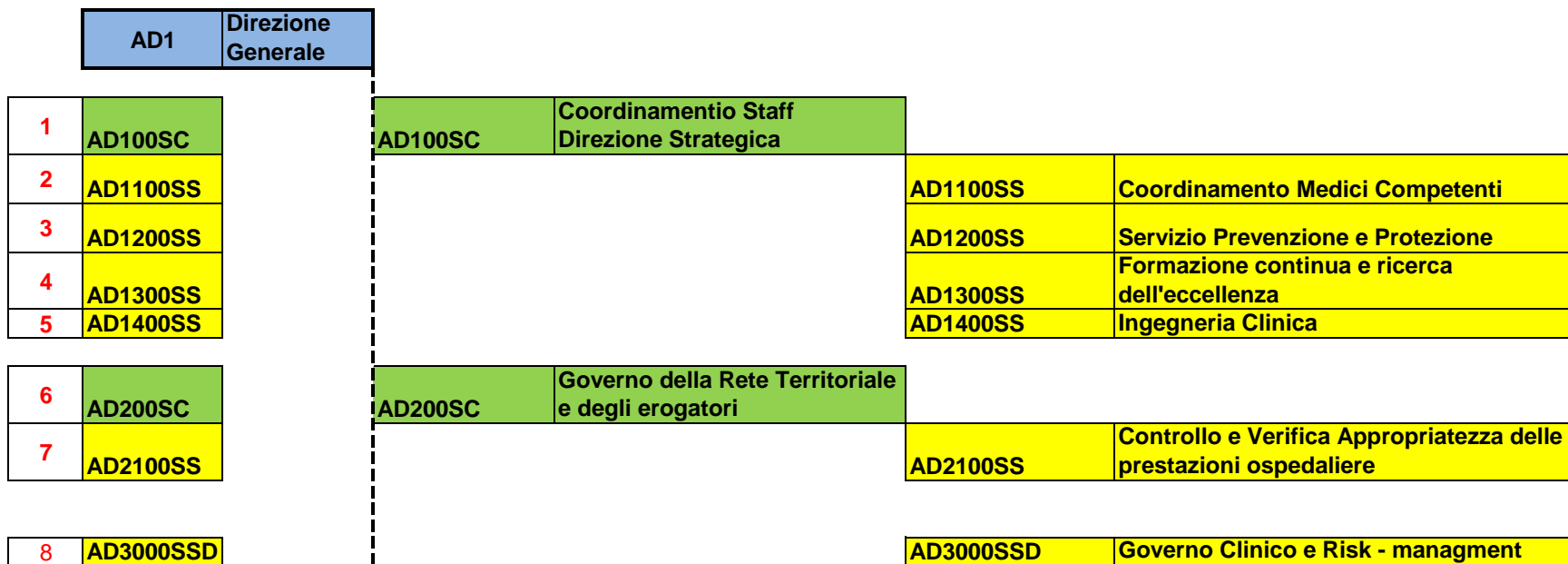
162	Coordinamento strutture ambulatoriali pubbliche	SS	Distretto Jonico
164	ASSistenza protesica ed integr. Strutt. Resid. Semires. Emb. Pubb. Riabil.età Scolastica	SS	Distretto Jonico
166	Integraz. Socio sanitaria e équipes interdiSCipl. Permanente(EIP)	SS	Distretto Jonico
167	ADI	SS	Distretto Jonico
170	Coord. Amm.vo Uff. Liquidazione	SS	Distretto Tirrenico
172	ASSistenza primaria mmg pls c.a. specialistica ambulatoriale	SS	Distretto Tirrenico
173	Coordinamento strutture ambulatoriali pubbliche	SS	Distretto Tirrenico
175	ASSistenza protesica ed integr. Strutt. Resid. Semires. Emb. Pubb. Riabil.età Scolastica	SS	Distretto Tirrenico
177	Integraz. Socio sanitaria e équipes interdiSCipl. Permanente(EIP)	SS	Distretto Tirrenico
178	ADI	SS	Distretto Tirrenico
8	Governo Clinico e Risk - managment	SSD	Area Direzionale
14	Bilancio e Programmazione	SSD	Dipartimento Area Tecnico Amministrativa
129	Anatomia Patologica - PO Locri	SSd	Dipartimento dei Servizi Integrati
130	Servizio Trasfusionale PO Locri	SSd	Dipartimento dei Servizi Integrati
131	Laboratorio d'analisi - PO Locri	SSd	Dipartimento dei Servizi Integrati
137	Laboratorio d'analisi - PO Polistena	SSd	Dipartimento dei Servizi Integrati
143	Servizio di Farmacovigilanza	SSd	Dipartimento dei Servizi Integrati
67	Oculistica - PO Locri	SSD	Dipartimento di Chirurgia
68	Otorinolaringoiatria - PO Locri	SSD	Dipartimento di Chirurgia
74	Otorinolaringoiatria - PO Polistena	SSD	Dipartimento di Chirurgia
88	Angiologia - PO Locri	SSd	Dipartimento di Medicina
89	Gastroenterologia - PO Locri	SSd	Dipartimento di Medicina
96	Gastroenterologia - PO Polistena	SSd	Dipartimento di Medicina
97	Recupero e Riabilitazione - PO Polistena	SSd	Dipartimento di Medicina

45	Screening oncologici, promozione della salute ed educazione sanitaria	SSD	Dipartimento di Prevenzione
46	Epidemiologia integrazione salute e ambientale sorveglianza	SSD	Dipartimento di Prevenzione
126	Coordinamento consultori familiari ed UMD	SSd	Dipartimento Materno Infantile
146	Coordinamento cure palliative aziendali	SSd	Distretto di Reggio Calabria
147	Coordinamento sanità penitenziaria aziendale	SSd	Distretto di Reggio Calabria
157	Centri territoriali per dialisi	SSd	Distretto di Reggio Calabria
168	Centri territoriali per dialisi	SSd	Distretto Jonico
179	Centri territoriali per dialisi	SSd	Distretto Tirrenico

Mappatura e codifica dell'articolazione organizzativa dell'ASP di Reggio C.:

Area Direzionale - AD1

Numero cronologico	Codice	Radice	Codice Strutture Complesse	Denominazione	Codice Strutture Semplici o Semplici Dipartimentali	Denominazione
--------------------	--------	--------	----------------------------	---------------	---	---------------



numero strutture complesse
2

numero strutture Semplici/SSD
5/1

Mappatura e codifica dell'articolazione organizzativa dell'ASP di Reggio C.:

Dip. Area Tecnico Amministrativa - DTA1(Dipartimento Strutturale)

Numero cronologico	Codice	Radice	Codice Strutture Complesse	Denominazione	Codice Strutture Semplici o Semplici Dipartimentali	Denominazione
--------------------	--------	--------	----------------------------	---------------	---	---------------

DTA1	Dip. Area Tecnico amministrativa
------	----------------------------------

9	DA100SC		DA100SC	Gestione e Sviluppo risorse umane e formazione		
10	DA1100SS				DA1100SS	Gestione personale settore giuridico
11	DA1200SS				DA1200SS	Gestione personale settore economico
12	DA200SC		DA200SC	Gestione Risorse Economiche e Finanziarie		
13	DA2100SS				DA2100SS	Contabilità generale, analitica e tesoreria
14	DA2200SS				DA2200SS	Bilancio e Programmazione
15	DA300SC		DA300SC	Affari Generali ed Assicurativi		
16	DA3100SS				DA3100SS	Gestione delle assicurazioni e dei sinistri
17	DA400SC		DA400SC	Provveditorato, Economato e Gestione Logistica		
18	DA4100SS				DA4100SS	Provveditorato
19	DA4200SS				DA4200SS	Economato, gestione logistica, ordini e consegne
20	DA500SC		DA500SC	Gestione Tecnico Patrimoniale		
21	DA5100SS				DA5100SS	Gestione tecnica degli immobili
22	DA600SC		DA600SC	Programmazione, Controllo di Gestione e sistemi informativi aziendali		
23	DA6100SS				DA6100SS	Coordinamento e gestione dei flussi informativi

numero strutture complesse
6

numero strutture Semplici
9

Mappatura e codifica dell'articolazione organizzativa dell'ASP di Reggio C.:

Dipartimento Salute Mentale e delle Dipendenze - DSMD1 (Dipartimento Strutturale)

Numero cronologico	Codice	Radice	Codice Strutture Complesse	Denominazione	Codice Strutture Semplici o Semplici Dipartimentali	Denominazione
--------------------	--------	--------	----------------------------	---------------	---	---------------

DSMD1	Dip. di Salute Mentale e delle Dipendenze
-------	---

24	AD100SC		DSMDT100SC	CSM Area Grecanica-DHCH		
25	DSMD1100SS				DSMD1100SS	SSM
26	DSMDT200SC		DSMDT200SC	CSM Area Reggio Calabria-DHCH		
27	DSMD2100SS				DSMD2100SS	SSM
28	DSMDT300SC		DSMDT300SC	CSM Area Jonica-DHCH		
29	DSMD3100SS				DSMD3100SS	SSM
30	DSMDT400SC		DSMDT400SC	CSM Area alto Tirreno-DHCH		
31	DSMD4100SS				DSMD4100SS	SSM
32	DSMDT500SC		DSMDT500SC	CSM Area basso Tirreno-DHCH		
33	DSMD5100SS				DSMD5100SS	SSM
34	DSMDT600SC		DSMDT600SC	Sert Area Jonico Tirreno		
35	DSMD6100SS				DSMD6100SS	Prevenzione dipendenze (Alcol, fumo - ludopatie)
36	DSMDT700SC		DSMDT700SC	Sert Area Reggio C.-Melito P.S.		
37					DSMD7100SS	Prevenzione dipendenze (Alcol, fumo - ludopatie)
38			DSMDT800SC	Psicologia clinica e prevenzione del disagio giovanile		
39	DSMD1100SS				DSMD1100SS	Integrazione socio-sanitaria nel disagio minorile
40	DSMDO100SC		DSMDO100SC	Psichiatria SPDC-P.O. Locri		
41	DSMDO200SC		DSMDO200SC	Psichiatria SPDC-P.O. Polistena		
42	DSMDO300SC		DSMDO300SC	Psichiatria SPDC- PO Bianchi Melacrino M.		

numero strutture complesse
11

numero strutture Semplici
8

Mappatura e codifica dell'articolazione organizzativa dell'ASP di Reggio C.:

Dipartimento di Prevenzione - DP1 - Pag. 1/2 (Dipartimento Strutturale)

Numero cronologico	Codice	Radice	Codice Strutture Complesse	Denominazione	Codice Strutture Semplici o Semplici Dipartimentali	Denominazione
	DP1	Dipartimento di Prevenzione				
43	DP100SC		DP100SC	Medicina Legale		
44	DP1100SS				DP1100SS	Attività medico legali per finalità pubbliche-Commissioni invalidi civili
45	DP1200SSD				DP1200SSD	Screening oncologici, promozione della salute ed educazione sanitaria
46	DP1300SSD				DP1300SSD	Epidemiologia integrazione salute e ambientale sorveglianza
47	DP200SC		DP200SC	Servizio Igiene e Sanità Pubblica(SISP)		
48	DP2100SS				DP2100SS	Sanità pubblica e profilassi malattie infettive distretto jonico
49	DP2200SS				DP2200SS	Sanità pubblica e profilassi malattie infettive distretto tirrenico
50	DP300SC		DP300SC	Servizio Igiene degli alimenti e della nutrizione (SIAN)		
51	DP3100SS				DP3100SS	Igiene degli alimenti e nutrizione
52	DP400SC		DP400SC	Servizio prevenzione e sicurezza negli ambienti di lavoro (SPISAL)		
53	DP4100SS				DP4100SS	Controllo e vigilanza negli ambienti di lavoro

Mappatura e codifica dell'articolazione organizzativa dell'ASP di Reggio C.:

Dipartimento di Prevenzione - DP1 - Pag. 2/2 (Dipartimento Strutturale)

Numero cronologico	Codice	Radice	Strutture Complesse	Denominazione	Strutture Semplici o Semplici Dipartimentali	Denominazione
	DP1	Dipartimento di Prevenzione				
54	DP500SC		DP500SC	Servizio sanità animale		
55	DP5100SS				DP5100SS	Controllo e vigilanza di sanità animale
56	DP600SC		DP600SC	Servizio igiene degli alimenti di origine animale		
57	DP6100SS				DP6100SS	Controllo e vigilanza degli alimenti di origine animale
58	DP700SC		DP700SC	Servizio igiene degli allevamenti e delle produzioni zootecniche		
59	DP7100SS				DP7100SS	Controllo e vigilanza degli allevamenti e delle produzioni zootecniche
			numero strutture complesse		numero strutture Semplici/SSD	
			7		8/2	

Mappatura e codifica dell'articolazione organizzativa dell'ASP di Reggio C.:

Dipartimento di Chirurgia - DC1 (Dipartimento Strutturale)

Numero cronologico	Codice	Radice	Codice Strutture Complesse	Denominazione	Codice Strutture Semplici o Semplici Dipartimentali	Denominazione
--------------------	--------	--------	----------------------------	---------------	---	---------------

	DC1	Dipartimento Area Chirurgica				
60	DCPL100SC	Dipartimento Area Chirurgica	DCPL100SC	Chirurgia Generale - PO Locri		
61	DCPL1100SS				DCPL1100SS	Laparoscopia - PO Locri
62	DCPL1200SS				DCPL1200SS	Day Surgery Chirurgia - PO Locri
63	DCPL200SC		DCPL200SC	Ortopedia e Traumatologia - PO Locri		
64	POCH2100SS				POCH2100SS	Artroscopia e chirurgia ginocchio - PO Locri
65	DCPL300SC		DCPL300SC	Urologia - PO Locri		
66	POCH3100SS				POCH3100SS	Litotrissia - PO Locri
67	DCPL4100SSD				DCPL4100SSD	Oculistica - PO Locri
68	DCPL4200SSD				DCPL4200SSD	Otorinolaringoiatria - PO Locri
69	DCPP100SC		DCPP100SC	Chirurgia Generale - PO Polistena		
70	DCPP1100SS				DCPP1100SS	Chirurgia d'urgenza - PO Polistena
71	DCPP1200SS				DCPP1200SS	Chirurgia mininvasiva - PO Polistena
72	DCPP200SC		DCPP200SC	Ortopedia e Traumatologia - PO Polistena		
73	DCPP300SC		DCPP300SC	Urologia - PO Polistena		
74	DCPP1100SSD				DCPP1100SSD	Otorinolaringoiatria - PO Polistena
75	DCPG100SC		DCPG100SC	Chirurgia Generale - PO Gioia Tauro		
76	DCPG200SC		DCPG200SC	Ortopedia e Traumatologia - PO Gioia Tauro		
77	DCPM100SC		DCPM100SC	Chirurgia Generale - PO Melito P.S.		
78	DCPM200SC		DCPM200SC	Ortopedia e Traumatologia - PO Melito P.S.		

numero strutture complesse
10

numero strutture Semplici/SSD
6/3

Mappatura e codifica dell'articolazione organizzativa dell'ASP di Reggio C.:

Dipartimento di Medicina - DM1 - Pag. 1/2 (Dipartimento Strutturale)

Numero cronologico	Codice	Radice	Codice Strutture Complesse	Denominazione	Codice Strutture Semplici o Semplici Dipartimentali	Denominazione
--------------------	--------	--------	----------------------------	---------------	---	---------------

DM1		Dipartimento di Medicina
79	DMPL100SC	DMPL100SC Medicina Generale - PO Locri
80	DMPL1100SS	DMPL1100SS Reumatologia - PO Locri
81	DMPL200SC	DMPL200SC Neurologia (Stroke 1° Liv.) - PO Locri
82	DMPL2100SS	DMPL2100SS Neurofisiopatologia & Stroke PO Locri
83	DMPL300SC	DMPL300SC Pneumologia - PO Locri
84	DMPL3100SS	DMPL3100SS Unità subintensiva respiratoria - PO Locri
85	DMPL400SC	DMPL400SC Oncologia - PO Locri
86	DMPL500SC	DMPL500SC Recupero e riabilitazione - PO Locri
87	DMPL600SC	DMPL600SC Cardiologia - PO Locri
88	DMPL4100SSD	DMPL4100SSD Angiologia - PO Locri
89	DMPL5100SSD	DMPL5100SSD Gastroenterologia - PO Locri
90	DMPP100SC	DMPP100SC Medicina Generale - PO Polistena
91	DMPP1100SS	DMPP1100SS DA DENOMINARE
92	DMPP200SC	DMPP200SC Cardiologia - PO Polistena
93	DMPP2100SS	DMPP2100SS Diagnostica non invasiva - PO Polistena
94	DMPG1100SS	DMPG1100SS Cardiologia - PO Gioia T.
95	DMPP300SC	DMPP300SC Neurologia (Stroke unit 1° L.) - PO Polistena
96	DMPP3100SSD	DMPP3100SSD Gastroenterologia - PO Polistena
97	DMPL4100SSD	DMPL4100SSD Recupero e Riabilitazione - PO Polistena

Mappatura e codifica dell'articolazione organizzativa dell'ASP di Reggio C.:

Dipartimento di Medicina - DM1 - Pag. 2/2 (Dipartimento Strutturale)

Numero cronologico	Codice	Radice	Codice Strutture Complesse	Denominazione	Codice Strutture Semplici o Semplici Dipartimentali	Denominazione
98	DMPG100SC		DMPG100S	Medicina Generale - PO Gioia Tauro		
99	DMPG1100SS				DMPG1100SS	DA DENOMINARE
100	DMPM100SC		DMPM100S	Medicina Generale - PO Melito P.S.		
101	DMPM1100SS				DMPM1100SS	Oncologia - PO Melito P.S

numero strutture complesse
11

numero strutture Semplici/SSD
8/4

Mappatura e codifica dell'articolazione organizzativa dell'ASP di Reggio C.:

Dipartimento di Emergenza Urgenza - DEU1 (Dipartimento Funzionale)

Numero cronologico	Codice	Radice	Codice Strutture Complesse	Denominazione	Codice Strutture Semplici o Semplici Dipartimentali	Denominazione
--------------------	--------	--------	----------------------------	---------------	---	---------------

	DEU1	Dipartimento di Emergenza Urgenza				
102	DEUPL100SC		DEUPL100SC	MCAE - PO Locri		
103	DEUPM1100SS				DEUPM1100SS	Pronto soccorso OBI - PO Melito P.S.
104	DEUPL200SC		DEUPL200SC	Terapia Intensiva - PO Locri		
105	DEUPL2100SS				DEUPL2100SS	Rianimazione - PO Locri
106	DEUPL2200SS				DEUPL2200SS	Anestesia - PO Locri
107	DEUPL2300SS				DEUPL2300SS	UTIC - Cardiologia PO Locri
108	DEUPP100SC		DEUPP100SC	MCAE - PO Polistena		
109	DEUPG1100SS				DEUPG1100SS	Pronto Soccorso OBI - PO Gioia T.
110	DEUPP200SC		DEUPP200SC	Terapia Intensiva - PO Polistena		
111	DEUPP2100SS				DEUPP2100SS	Anestesia PO Polistena
112	DEUPP2200SS				DEUPP2200SS	Unità coronarica PO Polistena
113	DSUEMSC300SC		DSUEMSC300SC	SUEM 118		
114	DSUEM3100SS				DSUEM3100SS	Coordinamento PET - PPI

numero strutture complesse
5

numero strutture semplici
8

Mappatura e codifica dell'articolazione organizzativa dell'ASP di Reggio C.:

Dipartimento Materno Infantile area Sud - DMI-1 (Dipartimento Funzionale)

Numero cronologico	Codice	Radice	Codice Strutture Complesse	Denominazione	Codice Strutture Semplici o Semplici Dipartimentali	Denominazione
--------------------	--------	--------	----------------------------	---------------	---	---------------

DMI1		Dipartimento Materno Infantile
115	DMIPL100SC	DMIPL100SC Ostetricia e ginecologia - PO Locri
116	DMIPL1100SS	DMIPL1100SS Colposcopia e patologia cervico vaginale
117	DMIPL200SC	DMIPL200SC Pediatria PO Locri
118	DMIPL2100SS	DMIPL2100SS Neonatologia
119	DMIPL2200SS	DMIPL2200SS Diabetologia Pedriatica
120	DMIPP300SC	DMIPP300SC Ostetricia e ginecologica PO Polistena
121	DMIPP3100SS	DMIPP3100SS Colposcopia e patologia cervico vaginale
122	DMIPP400SC	DMIPP400SC Pediatria PO Polistena
123	DMIPP4100SS	DMIPP4100SS Neonatologia
124	DMIPP4200SS	DMIPP4200SS Diabetologia Pedriatica
125	DMITE300SC	DMITE300SC Neuropsichiatria infantile - Reggio C.
126	DMITE1100SSD	DMITE1100SSD Coordinamento consultori familiari ed UMD

numero strutture complesse
5

numero strutture semplici/SSD.
6/1

Mappatura e codifica dell'articolazione organizzativa dell'ASP di Reggio C.

Dipartimento dei Servizi Integrati - DSI1 (Dipartimento Funzionale)

Numero cronologico	Codice	Radice	Codice Strutture Complesse	Denominazione	Codice Strutture Semplici o Semplici Dipartimentali	Denominazione
	DSI1	Dipartimento dei Servizi Integrati				
127	DSIPL100SC		DSIPL100SC	Radiologia - PO Locri		
128	DSIPL1100SS				DSIPL1100SS	Radiodiagnostica - PO Locri
129	DSIPL1200SSD				DSIPL1200SSD	Anatomia Patologica - PO Locri
130	DSIPL1300SSD				DSIPL1300SSD	Servizio Trasfusionale PO Locri
131	DSIPL1400SSD				DSIPL1400SSD	Laboratorio d'analisi - PO Locri
132	DSIPL200SC		DSIPL200SC	Farmacia - PO Locri		
133	DSIPM1100SS				DSIPM1100SS	Farmacia Ospedaliera - PO Melito P.S.
134	DSIPP100SC		DSIPP100SC	Farmacia - PO Polistena		
135	DSIPG1100SS				DSIPG1100SS	Farmacia Ospedaliera - PO Gioia Tauro
136	DSIPP200SC		DSIPP200SC	Radiologia - PO Polistena		
137	DSIPP2100SSD				DSIPP2100SSD	Laboratorio d'analisi - PO Polistena
138	DSITE100SC		DSITE100SC	Farmacia Territoriale Area Nord		
139	DSITE200SC		DSITE200SC	Farmacia Territoriale Area Sud		
140	DSITE1100SS				DSITE1100SS	Farmacia Distretto Reggio C.
141	DSITE1200SS				DSITE1200SS	Farmacia Distretto Tirrenico
142	DSITE1300SS				DSITE1300SS	Farmacia Distretto Jonico
143	DSITE1400SSD				DSITE1400SSD	Servizio di Farmacovigilanza
			numero strutture complesse	6	numero strutture semplici/SSD	6/5

Mappatura e codifica dell'articolazione organizzativa dell'ASP di Reggio C.:

Rete Farmaceutica - Ospedaliero Territoriale RF1

Numero cronologico	Codice	Radice	Codice Strutture Complesse	Denominazione	Codice Strutture Semplici o Semplici Dipartimentali	Denominazione
--------------------	--------	--------	----------------------------	---------------	---	---------------

RF1		Rete Farmaceutica	
132	DSIPL200SC	DSIPL200SC	Farmacia - PO Locri *
133	DSIPM1100SS		DSIPM1100SS Farmacia Ospedaliera - PO Melito P.S. (Farmacia clinica) *
134	DSIPP100SC	DSIPP100SC	Farmacia - PO Polistena *
135	DSIPG1100SS		DSIPG1100SS Farmacia Ospedaliera - PO Gioa Tauro *
138	DSITE100SC	DSITE100SC	Farmacia Territoriale Area Nord *
142	DSITE1300SS		DSITE1300SS Farmacia Distretto Jonico *
141	DSITE1200SS		DSITE1200SS Farmacia Distretto Tirrenico *
139	DSITE200SC	DSITE200SC	Farmacia Territoriale Area Sud *
140	DSITE1100SS		DSITE1100SS Farmacia Distretto Reggio C. *
143	DSITE1400SSD		DSITE1400SSD Servizio di Farmacovigilanza *

numero strutture complesse
4 *

numero strutture semplici/dip.
5/1 *

* = afferenti ad altri dipartimenti

Mappatura e codifica dell'articolazione organizzativa dell'ASP di Reggio C.:

Distretto Reggio Calabria - DIRC1

Numero cronologico	Codice	Radice	Codice Strutture Complesse	Denominazione	Codice Strutture Semplici o Semplici Dipartimentali	Denominazione
--------------------	--------	--------	----------------------------	---------------	---	---------------

DIRC1		Distretto di Reggio Calabria			
144	DIRC100SC	DIRC100SC	Direzione Distretto		
145	DIRC1100SS			DIRC1100SS	Coord. Amm.vo Uff. Liquidazione
146	DIRC1200SSD			DIRC1200SSD	Coordinamento cure palliative aziendali
147	DIRC1300SSD			DIRC1300SSD	Coordinamento sanità penitenziaria aziendale
				HOSPICE - STATO GIURIDICO DA DEFINIRE	
148	DIRC200SC	DIRC200SC	Assistenza Sanitaria di Base		
149	DIRC2100SS			DIRC2100SS	Assistenza primaria mmg pls c.a. specialistica ambulatoriale
150	DIRC2200SS			DIRC2200SS	Coordinamento strutture ambulatoriali pubbliche
151	DIRC300SC	DIRC300SC	Servizi integrati alla persona		
152	DIRC3100SS			DIRC3100SS	Assistenza protesica ed integr. Strutt. Resid. Semires. Emb. Pubb. Riabil.età scolastica
153	DIRC3200SS			DIRC3200SS	Centro aziendale malattie del metabolismo
154	DIRC400SC	DIRC400SC	Servizio socio sanit. Tutela delle fragilità		
155	DIRC4100SS			DIRC4100SS	Integraz. Socio sanitaria e equipes interdiscipl. Permanente(EIP)
156	DIRC4200SS			DIRC4200SS	ADI
157	DIRC5100SSD			DIRC5100SSD	Centri territoriali per dialisi

numero strutture complesse
4

numero strutture semplici/SSD
7/3

Mappatura e codifica dell'articolazione organizzativa dell'ASP di Reggio C.:

Distretto Jonico - DISJ1

Numero cronologico	Codice	Radice	Codice Strutture Complesse	Denominazione	Codice Strutture Semplici o Semplici Dipartimentali	Denominazione
--------------------	--------	--------	----------------------------	---------------	---	---------------

DISJ1		Distretto Jonico			
158	DISJ100SC	DISJ100SC	Direzione Distretto		
159	DISJ1100SS			DISJ1100SS	Coord. Amm.vo Uff. Liquidazione
160	DISJ200SC	DISJ200SC	Assistenza Sanitaria di Base		
161	DISJ2100SS			DISJ2100SS	Assistenza primaria mmg pls c.a. specialistica ambulatoriale
162	DISJ2200SS			DISJ2200SS	Coordinamento strutture ambulatoriali pubbliche
163	DISJ300SC	DISJ300SC	Servizi integrati alla persona		
164	DISJ3100SS			DISJ3100SS	Assistenza protesica ed integr. Strutt. Resid. Semires. Emb. Pubbl. Riabil.età scolastica
165	DISJ400SC	DISJ400SC	Servizio socio sanit. Tutela delle fragilità		
166	DISJ4100SS			DISJ4100SS	Integraz. Socio sanitaria e equipes interdiscipl. Permanente(EIP)
167	DISJ4200SS			DISJ4200SS	ADI
168	DISJ5100SSD			DISJ5100SSD	Centri territoriali per dialisi

numero strutture complesse
4

numero strutture semplici/SSD
6/1

Mappatura e codifica dell'articolazione organizzativa dell'ASP di Reggio C.:

Distretto Tirrenico - DIST1

Numero cronologico	Codice	Radice	Codice Strutture Complesse	Denominazione	Codice Strutture Semplici o Semplici Dipartimentali	Denominazione
--------------------	--------	--------	----------------------------	---------------	---	---------------

DIST1		Distretto Jonico			
169	DIST100SC	DIST100SC	Direzione Distretto		
170	DIST1100SS			DIST1100SS	Coord. Amm.vo Uff. Liquidazione
171	DIST200SC	DIST200SC	Assistenza Sanitaria di Base		
172	DIST2100SS			DIST2100SS	Assistenza primaria mmg pls c.a. specialistica ambulatoriale
173	DIST2200SS			DIST2200SS	Coordinamento strutture ambulatoriali pubbliche
174	DIST300SC	DIST300SC	Servizi integrati alla persona		
175	DIST3100SS			DIST3100SS	Assistenza protesica ed integr. Strutt. Resid. Semires. Emb. Pubbl. Riabil.età scolastica
176	DIST400SC	DIST400SC	Servizio socio sanit. Tutela delle fragilità		
177	DIST4100SS			DIST4100SS	Integraz. Socio sanitaria e equipes interdiscipl. Permanente(EIP)
178	DIST4200SS			DIST4200SS	ADI
179	DIST5100SSD			DIST5100SSD	Centri territoriali per dialisi
		numero strutture complesse		numero strutture semplici/SSD	
		4		6/1	



REGIONE CALABRIA

AZIENDA SANITARIA PROVINCIALE DI REGGIO CAL.

AII.B

**Mappatura e codifica
dell'Articolazione Organizz.va dell'Azienda:**

**Incarichi di natura professionale o di alta professionalità
(Art. 27 comma C CCNL Dirigenza 08/06/2000 e s.m.i.)**

**Mappatura e codifica dell'articolazione organizzativa dell'ASP di Reggio C.:
Incarichi Professionali o di Alta Professionalità**

Area Direzionale - AD1

Codice	Radice	Codice Incarichi Professionali o di alta Professionalita'	Denominazione
--------	--------	---	---------------

AD1	Direzione Generale
-----	--------------------

AD10100P	AD10100P	Registro tumori (coordinamento)
AD10200P	AD10200P	Servizio Professioni Sanitarie
AD10300P	AD10300P	Gestione della Privacy
AD10400P	AD10400P	URP e Relazioni Istituzionali
AD10500P	AD10500P	Trasparenza ed anticorruzione
AD20100P	AD20100P	Controllo e verifica appropriatezza prestazioni specialistiche ambulatoriali
AD20200P	AD20200P	Gestione Amministrativa e liquidazione Strutture Private Accreditate
AD30000P	AD30000P	Avvocatura

**Mappatura e codifica dell'articolazione organizzativa dell'ASP di Reggio C.:
Incarichi Professionali o di Alta Professionalità**

Dipartimento Salute Mentale e delle Dipendenze - DSMD1 (Dipartimento Strutturale)

Codice	Radice	Codice Incarichi Professionali o di alta Professionalita'	Denominazione
--------	--------	---	---------------

DSMD1	Dip. di Salute Mentale e delle Dipendenze		
DSMD10100P		DSMD10100P	Coordinamento amministrativo
DSMD10200P		DSMD10200P	Coordinamento professioni sanitarie (inf)
DSMD10300P		DSMD10300P	Coordinamento Unità di valutazione Alzheimer
DSMD10400P		DSMD10400P	Coordinamento professioni sociali

Mappatura e codifica dell'articolazione organizzativa dell'ASP di Reggio C.(Deliberazione n.133 del 03/03/2017):

Incarichi Professionali o di Alta Professionalità

Dipartimento di Prevenzione - DP1 (Dipartimento Strutturale)

Codice	Radice	Incarichi Professionali o di alta Professionalita'	Denominazione
--------	--------	--	---------------

DP1	Dipartimento di Prevenzione		
DP12100P		DP12100P	Promozione della salute
DP12200P		DP12200P	Educazione sanitaria
DP13100P		DP13100P	Sorveglianze sanitarie
DP13200P		DP13200P	Registro Tumori
DP10100P		DP10100P	Sportello unico attività produttive
DP10200P		DP10200P	Coordinamento flussi Ministero/Regione
DP10300P		DP10300P	Coordinamento amministrativo
DP10400P		DP10400P	Tutela della salute nelle attività sportive
DP30100P		DP30100P	Igiene alimenti ambito distretto jonico
DP30200P		DP30200P	Igiene alimenti ambito distretto tirrenico
DP50100P		DP50100P	Controllo e vigilanza di sanità animale ambito distretto jonico
DP50200P		DP50200P	Controllo e vigilanza di sanità animale ambito distretto tirrenico
DP60100P		DP60100P	Controllo e vigilanza degli alimenti di origine animale ambito distretto jonico
DP60200P		DP60200P	Controllo e vigilanza degli alimenti di origine animale ambito distretto tirrenico
DP60100P		DP60100P	Controllo e vigilanza degli allevamenti e delle produzioni zootecniche ambito distretto jonico
DP60200P		DP60200P	Controllo e vigilanza degli allevamenti e delle produzioni zootecniche ambito distretto tirrenico

Mappatura e codifica dell'articolazione organizzativa dell'ASP di Reggio C.:
 Incarichi Professionali o di Alta Professionalità

Dipartimento Materno Infantile area Sud - DMI-1 (Dipartimento Funzionale)

Codice	Radice	Incarichi Professionali o di alta Professionalita'	Denominazione
--------	--------	--	---------------

DMI1	Dipartimento Materno Infantile
-------------	---------------------------------------

DMITE30100P	DMITE30100P	(Distretto di Reggio C.) afferente a SC neuropsichiatria infantile DMITE300SC
DMITE30200P	DMITE30200P	(Distretto Tirrenico) afferente a SC neuropsichiatria infantile DMITE300SC
DMITE30300P	DMITE30300P	(Distretto Jonico) afferente a SC neuropsichiatria infantile DMITE300SC
DMITE10100P	DMITE10100P	(Distretto di Reggio C.) afferente a SSD Coordinamento Consultori Familiari ed UMD DMITE1100SSD
DMITE10200P	DMITE10200P	(Distretto Tirrenico) afferente a SSD Coordinamento Consultori Familiari ed UMD DMITE1100SSD
DMITE10300P	DMITE10300P	(Distretto Jonico) afferente a SSD Coordinamento Consultori Familiari ed UMD DMITE1100SSD

**Mappatura e codifica dell'articolazione organizzativa dell'ASP di Reggio C.:
Incarichi Professionali o di Alta Professionalità**

Distretto Reggio Calabria - DIRC1

Codice	Radice	Incarichi Professionali o di alta Professionalita'	Denominazione
--------	--------	--	---------------

DIRC1	Distretto di Reggio Calabria
-------	------------------------------

DIRC10100P	DIRC10100P	UCAD
DIRC10200P	DIRC10200P	Coord. Risorse inf. Territoriali
DIRC10300P	DIRC10300P	Casa della Salute
DIRC40100P	DIRC40100P	EIP-UVM

**Mappatura e codifica dell'articolazione organizzativa dell'ASP di Reggio C.:
Incarichi Professionali o di Alta Professionalità**

Distretto Jonico - DISJ1

Codice	Radice	Incarichi Professionali o di alta Professionalita'	Denominazione
--------	--------	--	---------------

DISJ1	Distretto Jonico
--------------	-------------------------

DISJ10100P	DISJ10100P	UCAD
		Coord. Risorse inf. Territoriali
DISJ10200P	DISJ10200P	Casa della Salute
DISJ10300P	DISJ10300P	EIP-UVM
DISJ40100P	DISJ40100P	NAD
DISJ42100P	DISJ42100P	Cure Palliative
DISJ42200P	DISJ42200P	Hospice
DISJ42300P	DISJ42300P	

Mappatura e codifica dell'articolazione organizzativa dell'ASP di Reggio C.:

Incarichi Professionali o di Alta Professionalità

Distretto Tirrenico - DIST1

Codice	Radice	Incarichi Professionali o di alta Professionalita'	Denominazione
DIST1	Distretto Tirrenico		

DIST10100P	DIST10100P	UCAD
DIST10200P	DIST10200P	Coord. Risorse inf. Territoriali
DIST10300P	DIST10300P	Casa della Salute
DIST20100P	DIST20100P	Assistenza sanità pemnitenziaria
DIST40100P	DIST40100P	EIP-UVM
DIST42100P	DIST42100P	NAD
DIST42200P	DIST42200P	Cure Palliative



AZIENDA SANITARIA PROVINCIALE DI REGGIO CAL.

AII.C

**Mappatura e codifica
dell'Articolazione Organizz.va dell'Azienda:**

Organi, Organismi Collegiali,Comitati,
Commissioni, Uffici non dirigenziali

Mappatura e codifica dell'articolazione organizzativa dell'ASP di Reggio C.:

Organi, Organismi Collegiali, Comitati, Commissioni, Uffici non dirigenziali: OU1

Codice	Radice	Organi/Organismi collegiali/Comitati/Commissioni /Uffici non Dirigenziali	Denominazione
--------	--------	---	---------------

AD1	Direzione Generale		
OU100		OU100	Collegio Sindacale
OU200		OU200	Collegio di Direzione
OU300		OU300	Conferenza dei Sindaci
OU400		OU400	Consiglio dei Sanitari
OU500		OU500	O.I.V. (Organismo di Valutazione indipendente)
OU600		OU600	Comitato Etico
OU700		OU700	Comitato Consultivo Aziendale
OU800		OU800	Coordinamento dei Distretti
OU900		OU900	Commissione Aziendale per l'autorizzazione e l'accREDITAMENTO
OU1000		OU1000	Ufficio di Segreteria del Direttore Generale
OU1100		OU1100	Ufficio Relazioni Sindacali
OU1200		OU1200	Ufficio Stampa
OU000xx		OU000xx	Posizioni organizzative - Incarichi di coordinamento (Incarichi di funzione art.14 e ss. CCNL comparto 2016/2018)